



Soluções Online

A Thomas Portugal dispõe de um conjunto de serviços Online dedicados às mais diversas empresas, sendo possível desenvolver programas/soluções customizadas com elevado impacto no Capital Humano de cada empresa.

A experiência da Thomas permite o acesso a um conjunto alargado de temas.

Experimente as nossas soluções Online!

As nossas soluções apoiam a:
Recrutar, Reter, Desenvolver e Liderar

O que é a CVGuard?

CVGuard *e.recruitment* é uma solução web de apoio ao recrutamento online - *Applicant Tracking Systems*, totalmente customizável. Cobre todas as etapas do processo de recrutamento, facilitando as tarefas administrativas dos recrutadores. É uma aplicação *user-friendly*, flexível, expansível e que reduz o tempo de execução do recrutamento.

Vantagens

- ✓ Disponibilidade da candidatura para outros processos
- ✓ Comunicação centralizada entre candidatos e recrutadores
- ✓ Armazenamento da informação centralizada
- ✓ Monitorização do estado dos processos
- ✓ Acesso estruturado à informação
- ✓ Histórico dos processos
- ✓ Consistência de informação registada no sistema
- ✓ Campos de perfis configuráveis
- ✓ Critérios iguais para avaliação de candidatos
- ✓ Poupança de tempo no recrutamento (cerca de 60%)



www.cvguard.pt

Como ajuda?

- | | |
|-------------------------------|-----------------------------------|
| ➤ Base de Dados em tempo real | ➤ Estatística e controlo |
| ➤ Sistema de Mensagens | ➤ Pesquisa e Filtros |
| ➤ Integração Web | ➤ Lista de Competências |
| ➤ Alertas, Avisos e Sinais | ➤ Templates |
| ➤ Gestão de Entrevistas | ➤ Formulário de Entrevista |
| ➤ Pré-seleção automática | ➤ Catálogo/ Arquivo de informação |



Possibilidade de transferir para meios online o processo de recrutamento dos Recursos Humanos

A Thomas Portugal tem à sua disposição um conjunto de metodologias para realizar *Assessment Centres*, baseados na modernidade das tecnologias de informação. As metodologias da Thomas poderão dar suporte aos diagnósticos e desenvolvimento de pessoas e equipas e baseiam-se em quatro focos principais:

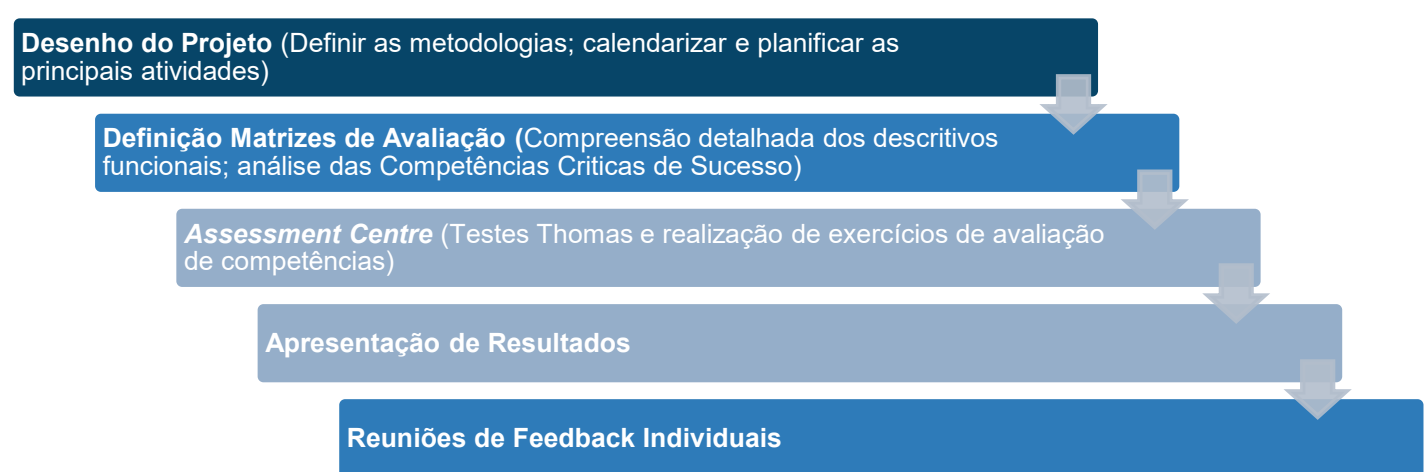
- 1º Apoiar no momento da seleção (compatibilidade do candidato com a função);
- 2º Melhorar o auto e hetero conhecimento;
- 3º Apoio na retenção de colaboradores;
- 4º Desenvolvimento das pessoas e das equipas

Para tal, possuímos uma variedade de testes:



A plataforma Thomas HUB pode ser utilizada de forma autónoma pelo cliente ou, poderá ser gerida pela equipa da Thomas Portugal fornecendo todo o apoio à análise e interpretação dos resultados e aconselhamento nas decisões a tomar.

Caso a parceria envolva mais do que utilização da Plataforma Thomas HUB para a realização dos Assessments, a nossa metodologia de serviço inclui:



A equipa da Thomas Portugal está preparada para dar apoio ao nível estratégico de gestão de pessoas, uma vez que, possui elevada experiência na área de RH, têm competências de gestão conseguindo desta forma ter uma linguagem de negocio.

Plataforma informática devidamente protegida de forma a garantir que todos os dados recolhidos são armazenados de forma a permitir a conformidade com a legislação portuguesa e da União Europeia relativa à proteção de dados e à privacidade.

O atual contexto de confinamento leva a que todas as organizações repensem a forma de como “Gerir e ser gerido em Trabalho Remoto”.

A nossa abordagem assenta em:

- Entender os desafios inerentes à Liderança de Equipas Remotas (dificuldades, necessidades de ajustamento por comparação com a liderança presencial)
- Explorar conceitos de Liderança em contexto remoto
- Promover o *engagement* e monitorização das equipas

Destinatários



Funções de liderança / gestão

Liderar equipas em Trabalho Remoto

Outras funções

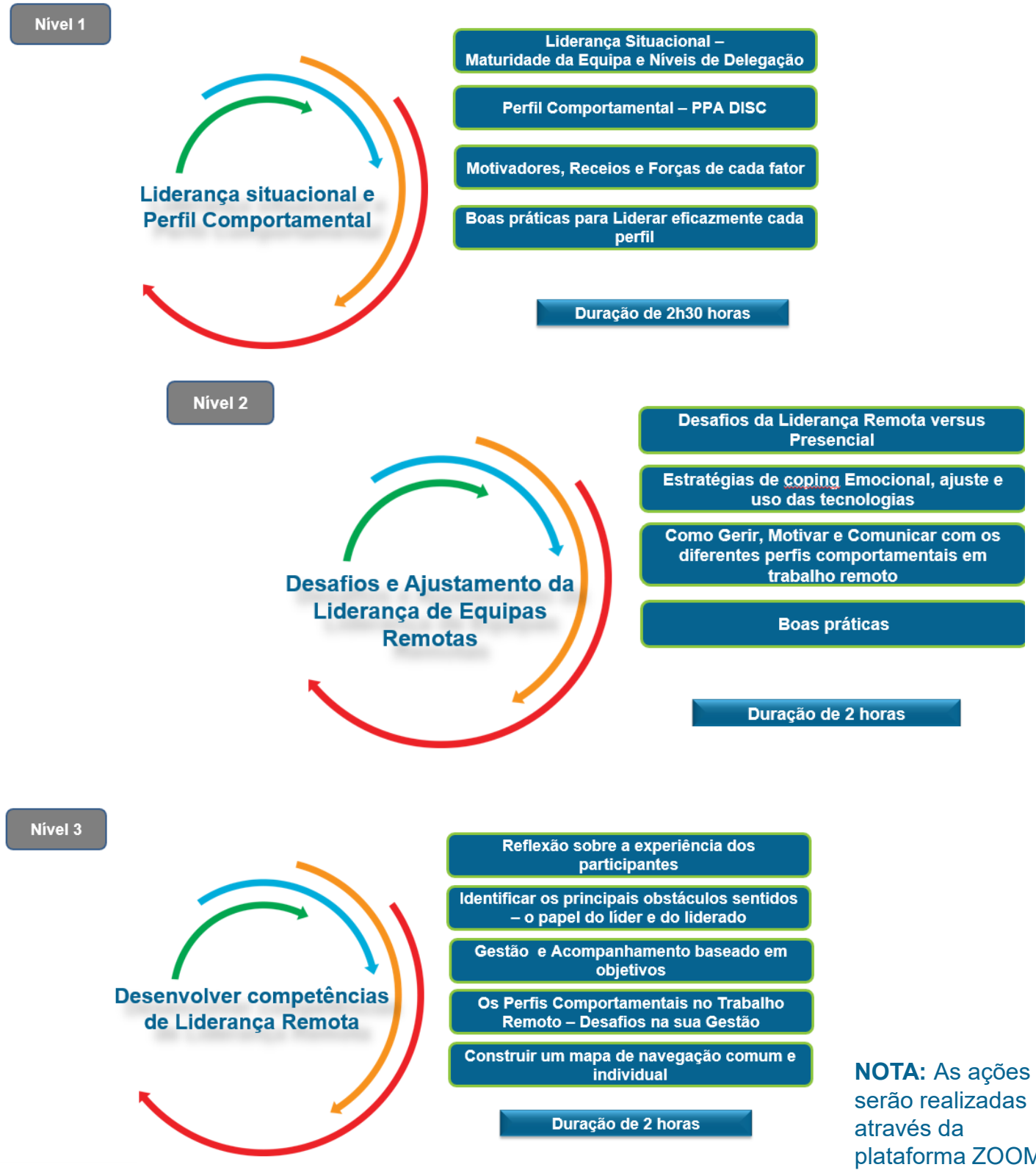
Como lidar com o trabalho remoto?

Itinerário Proposto
(costumizável)

Eixos de intervenção

Programa de Liderança de Equipas Remotas– Líderes

Nível 1	Liderança situacional e Perfil Comportamental
Nível 2	Desafios e ajustamento da Liderança de Equipas Remotas
Nível 3	Desenvolver competências de Liderança Remota



Como lidar com o Trabalho Remoto? Outras funções

Itinerário Proposto (costumizável)

Eixos de intervenção

Como lidar com o Trabalho Remoto?

Nível 1

O Perfil Comportamental e o impacto no Trabalho Remoto

Nível 2

Desafios e Ajustamento ao Trabalho Remoto; Boas práticas

Nível 1



Perfil Comportamental – PPA DISC

Motivadores, Receios e Forças de cada fator

Perfil Comportamental vs o impacto no Trabalho Remoto

Duração – 2 horas

Nível 2



Estratégias de Coping Emocional, ajuste e uso das novas tecnologias

Como Gerir, Motivar e Comunicar com os diferentes perfis comportamentais em trabalho remoto

Boas práticas

Duração – 2 horas

NOTA: As ações serão realizadas através da plataforma ZOOM

Apoio Psicológico a Profissionais em Trabalho Remoto (Online)

Este programa está desenhado com o intuito de dar resposta às questões psicológicas que possam estar associadas à atual situação COVID – 19, nomeadamente, o isolamento social imposto pelas medidas de restrição e, consequente, a necessidade de nos ajustarmos a novos hábitos de vida e de trabalho. A nossa intenção será, a partir do auto e hétero conhecimento, desenvolver as melhores estratégias para poder lidar com as situações de incerteza e de mudança a que estamos, cada vez mais expostos.

Objetivos / Itinerário Proposto

AUTO CONHECIMENTO (baseado na Teoria DISC)

AUTO E HETEROCONHECIMENTO – QUAL O IMPACTO NO TRABALHO REMOTO?

COMO GERIR E SER GERIDO EM TRABALHO REMOTO?

COMO LIDAR COM A MUDANÇA E A INCERTEZA?

AJUDAR A PRESERVAR A SAÚDE (WORK LIFE BALANCE) / BOAS PRÁTICAS EM TRABALHO REMOTO



Todo o programa será assegurado pela nossa equipa de psicólogos. No entanto, deixamos como nota de que este programa não se equipara a uma sessão de psicoterapia. Foi exclusivamente desenvolvido para apoiar as organizações/equipas, na mudança repentina desta nova abordagem ao trabalho.

O Mundo do trabalho pós confinamento

Questões como:

- ✓ A estrutura da sua empresa/entidade necessita ser adaptada face à nova realidade?
- ✓ O seu Modelo de Competências e Funções estão ajustados às novas exigências?
- ✓ Os comportamentos de sucesso são os ideais para a nova realidade – Trabalho Remoto?
- ✓ A sua equipa detém o perfil (comportamental e Inteligência Emocional) e domina as competências necessárias para lidar com a conjuntura atual?
- ✓ Quais as funções que se deverão manter trabalho presencial, e quais as que poderão estar em Trabalho Remoto? Como manter o espírito de equipa e cultura empresarial?
- ✓ A sua equipa de gestão foi treinada para liderar equipas remotas e medir a sua produtividade/performance?

Estes são alguns dos pontos que estão na ordem dia.

Como podemos ajudar?

Na **Thomas** trabalhamos consigo a:

- Revisão estratégica da Visão e objetivos;
- Redefinição do Modelo de competências, das exigências das Funções e os comportamentos de sucesso;
- Balanceamento entre trabalho remoto vs trabalho presencial;
- Assessment da Liderança e Equipas por comparação às novas exigências;
- Quais as pessoas/funções que mais se ajustam ao trabalho remoto;
- Treinar pessoas nos novos perfis profissionais/desafios profissionais;
- Treino comportamental e *Coaching* de Liderança e das Equipas.



A sua equipa tem o perfil e os recursos para vencer no trabalho remoto?



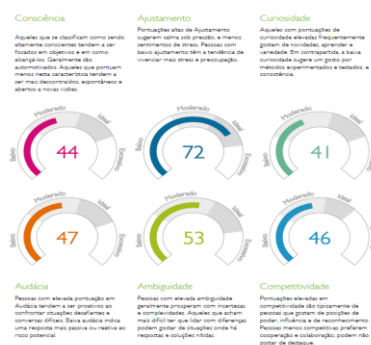
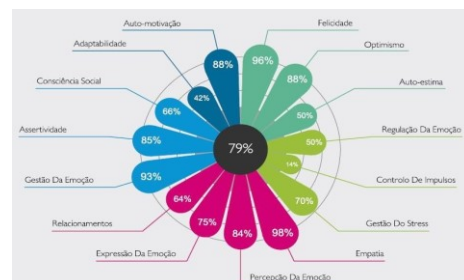
Investigação conduzida pela Thomas mostra os recursos necessários para conseguir ser resiliente e lidar com a ambiguidade

Traços medidos pelo **TEIQue** ao nível da Inteligência Emocional como:

- **Proatividade;**
- **Gestão do Stress;**
- **Gestão da Ambiguidade.**

Foram identificados como essenciais para lidar com sucesso com o contexto atual;

- O **PPA** mostra-nos o perfil comportamental das suas pessoas. Perfis comportamentais com Domínio e Influência elevados são, normalmente, mais positivos relativamente à mudança.
- O **HPTI** revela se a sua equipa possui Consciência, Ajustamento e Curiosidade, traços que garantem o sucesso no trabalho remoto.

TEIQ^{ue}

PPA

HPTI

O que é a Plataforma HiTalent?

O HiTalent *e-development* é uma solução web de apoio aos processos da área dos Recursos Humanos. Uma plataforma integrada que incorpora, diversas opções. É uma aplicação *user-friendly*, flexível, expansível e que reduz o tempo de execução das tarefas. O objetivo é libertar o GRH das suas tarefas burocráticas, permitindo assim que este se concentre na qualidade do feedback e nos planos de desenvolvimento de pessoas e equipas.

Pode ter acesso a:

1. Perfil do colaborador
2. Descritivo Funcional
3. Avaliação de Desempenho
4. Estrutura / Organograma
5. Portal do Colaborador
6. Mapa de Férias
7. Ações de Formação
8. Estudos de RH - Normativos e Não Normativos:
 - a. Clima Organizacional / Satisfação de Colaboradores / *Engagement*
 - b. Riscos Psicossociais
 - c. Qualidade de Serviço
 - d. Eventos diversos (Ex: Formação)
9. *Upward Feedback* ao Líder / *Feedback* dos pares
10. Cliente Interno
11. *e.Coaching* / *e.Mentoring* / PDP



www.hitalent.pt/

Como ajuda?

- Base de Dados
- Biblioteca de Competências
- Integração Web
- Gestão dos Colaboradores
- Templates de Questionários
- Produção automática de relatórios